

地域 行政 企業

みんなで応援



# 秋田で 出会い・結婚・子育て

県民の未来のために社会全体でサポートしています。

地域

それぞれの地域に根ざして、出会い・結婚・子育てを応援している団体を紹介します。



YouTubeで  
団体紹介中

## 出会い・結婚支援団体



ふくたち

「婚活」「友活」のイベントを企画



ポルダー結婚支援センター

大潟村在住または勤務の独身者に交流や出会いの場を提供



藤里まちなか盛り上げ隊

男女の出会いの場づくりにさまざまな企画を展開

## 子育て支援団体



おおだて de 子育て

大館地域の子育て情報を発信、子育てサロンの運営など



パパ'sサークルピーターパン

“父親による子育て”の情報交換、イベントの開催など



ここはぐ

産前産後ケア・サポート、妊娠に関する相談窓口の開設など

行政

## あきたで 結婚・子育て 応援キャンペーン

日時 **11月19日(日)** 11:00~15:00

場所 秋田拠点センターALVE(秋田市)

出会い・結婚・子育てを応援する優良団体の紹介や優良協賛店アワードの表彰式を実施するほか、タレントのトークショーや子ども向けステージショーを開催しますので、ぜひご来場ください。



企業

## あきた結婚応援パスポート (Aiskip)

これから結婚するカップルや新婚夫婦などを、地域の企業やお店みんなで応援する取り組み。カードを協賛店で掲示すると、優待サービスが受けられます。



新婚用

婚約カップル用

### 抽選で商品券が当たる! / Aiskip優良協賛店アワード開催

好きなお店に投票すると、抽選で30名に**1,000円分の商品券**をプレゼント。県民どなたでも応募可能です。

投票期日

**9月30日(土)**

投票は  
こちらから→



このステッカーが協賛店の目印

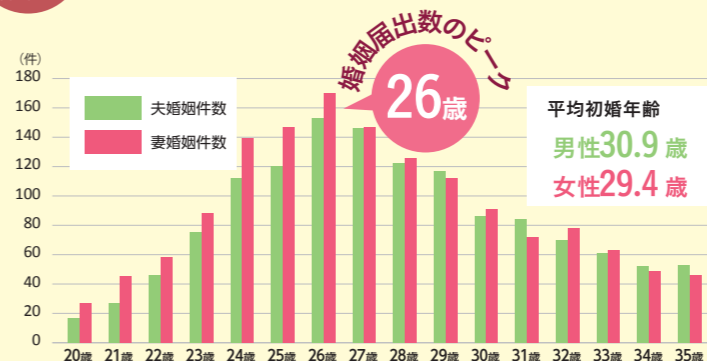


妊娠中の方や中学3年生までのお子さん  
がいるご家庭向け



## コラム

### 県内のカップルは、何歳くらいで結婚している?



20代前半から積極的に婚活する人が意外に多い傾向です。

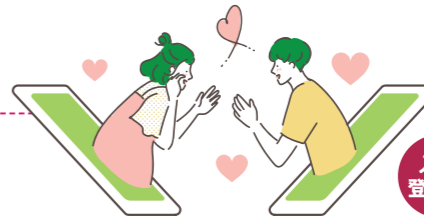
出典: 令和3年度秋田県 初婚の夫、妻の年齢別結婚件数(人口動態統計より)

「何から行動すれば?」「一歩踏み出してみよう!」と思った方は…

Deai Plaza あきた結婚支援センターに登録してみませんか?

AIを活用した  
マッチングシステムを整備

登録時の価値観診断を基に相性の良い相手をAIが紹介してくれます。



全市町村で入会登録料を助成中!

入会登録料 **10,000円**



本ページの詳細はウェブサイト「いっしょにねっと。」をご覧ください。  
出会いイベントや子育てに関する情報はこちらから!



お問い合わせ先 県次世代・女性活躍支援課 ☎018-860-1552